

MAISON DU DON

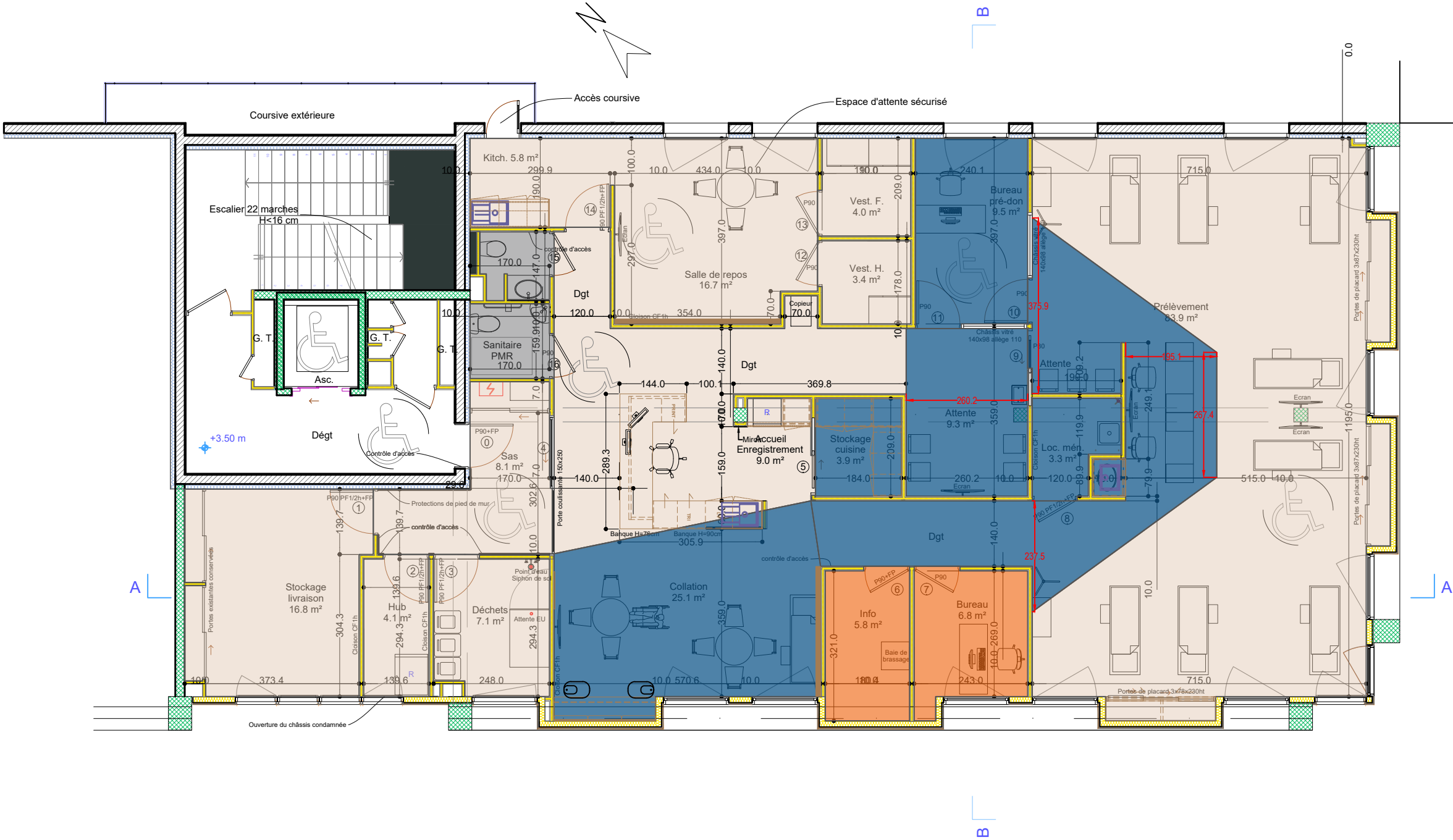
EFs - CHOLET

MAISON DU DON - EFS Site CHOLET	Aménagement d'une nouvelle maison du don	PDG CAHIER DE PLANS	Le 29/07/2025	N° 0.00	Indice	Le	Modification	OTHEA - Agence de Nantes OTHEA, 20 rue du Sureau 35520 La Mezière Tel : 06 03 55 66 87 contact@othea.fr	
			Ech #####		Ind01	16/07/2025	CAHIER DCE		
			Dessiné par MB						
			Format A3		PRO				

Ces plans ne sont pas des plans d'exécution et ne peuvent pas être utilisés pour la construction de l'ouvrage. Les entrepreneurs devront vérifier les cotes sur place et seront tenus responsables des erreurs ou omissions non signalées à Othéa.

LEGENDE SOLS

- Sol souple en caoutchouc
type NORAPLAN - ton blanc
185m²
Prévoir remontée de plinthes
- Sol vinyl en lames
type Tarkett - ton bois clair
13m²
Prévoir plinthes à peindre Blanc RAL 9010
- Sol souple en caoutchouc
type NORAPLAN - ton bleu
72.5m²
Prévoir remontée de plinthes
- Carrelage existant
Nettoyage pour mise au propre
5m²



MAISON DU DON - EFS
Site CHOLET

Aménagement d'une nouvelle
maison du don

R+1
REVETEMENTS SOLS

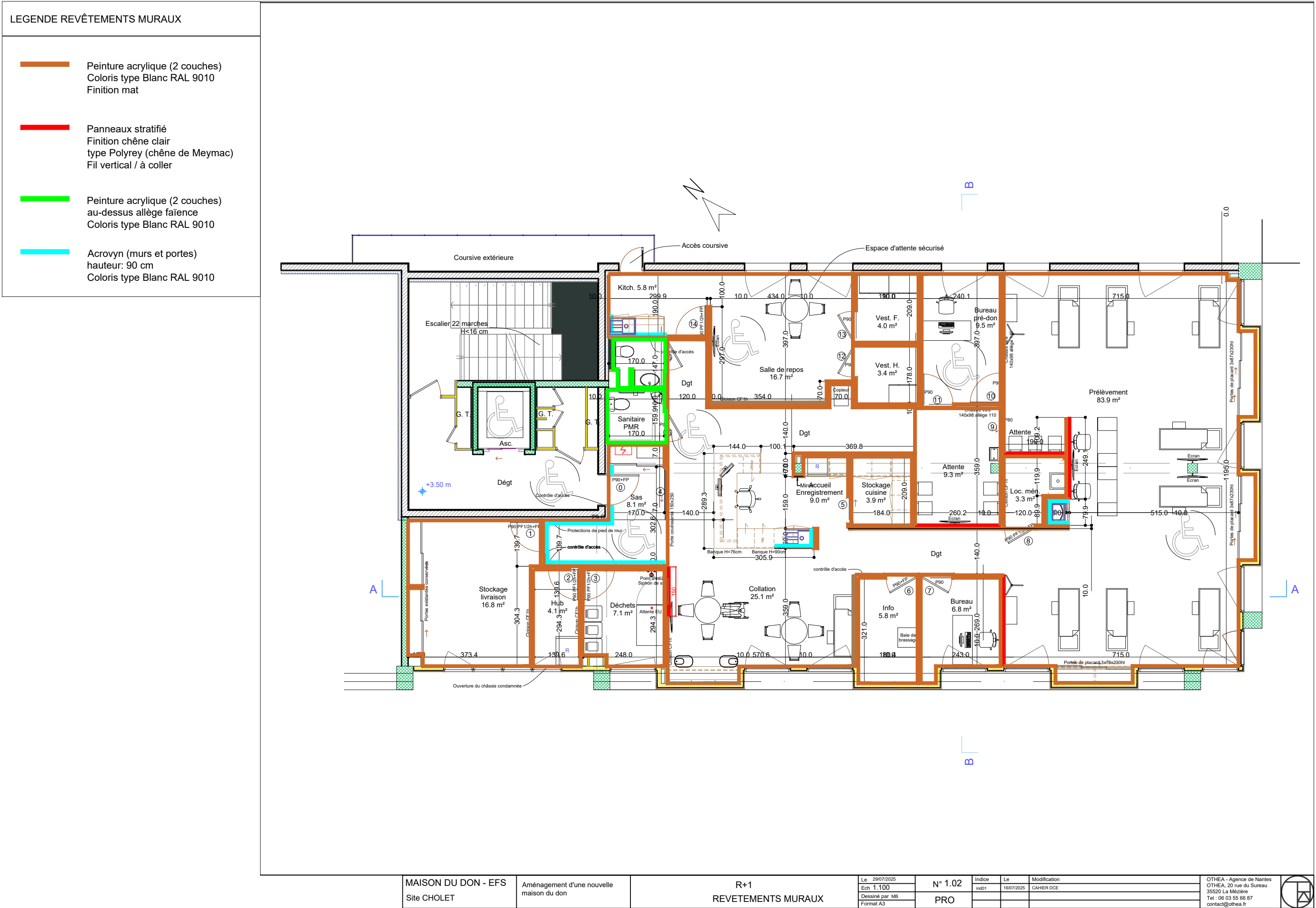
Le 29/07/2025
Ech 1.100
Dessiné par MB
Format A3

N° 1.01
PRO

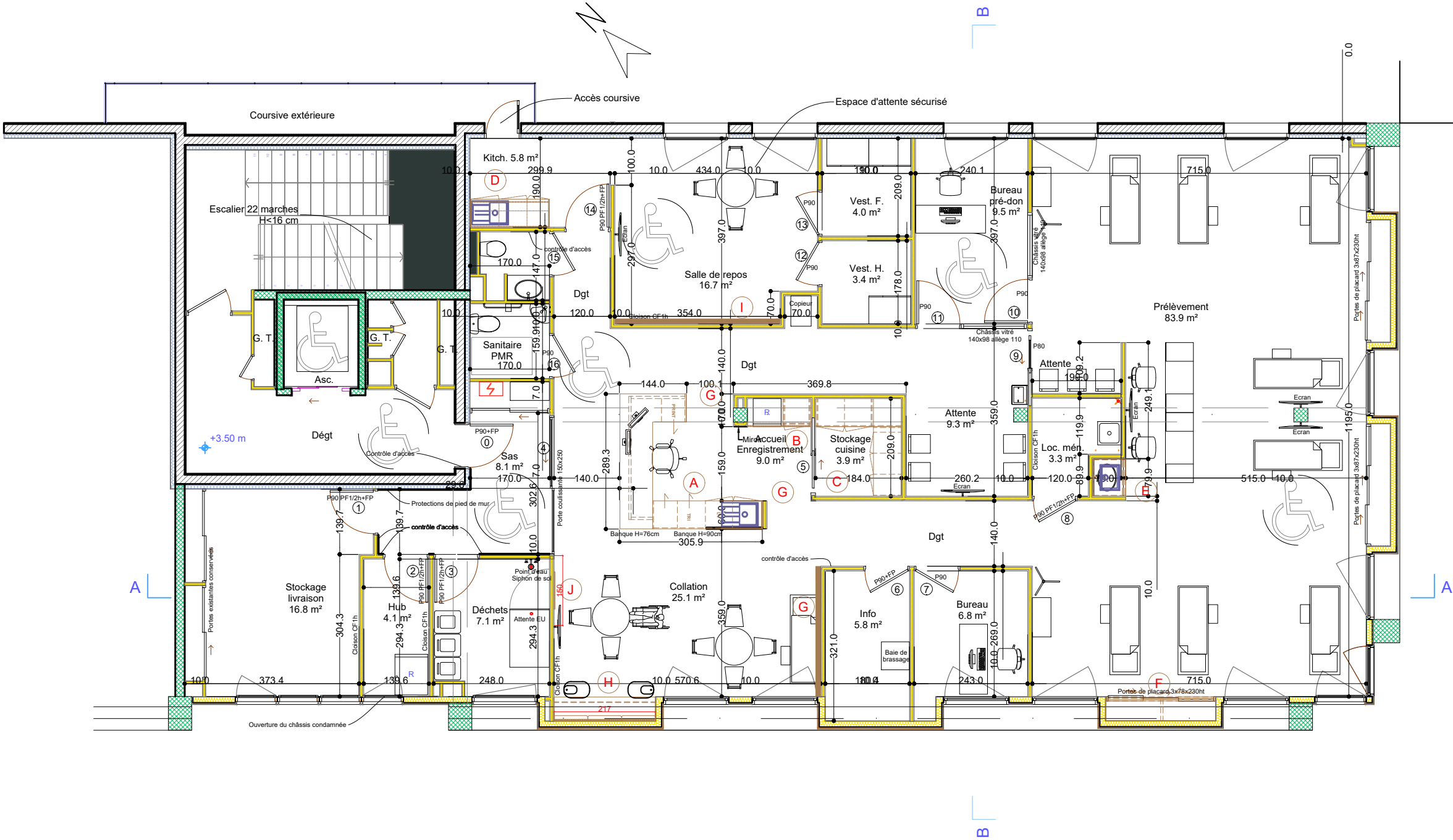
Indice
Ind01
Le 16/07/2025
Modification
CAHIER DCE

OTHEA - Agence de Nantes
OTHEA, 20 rue du Sureau
35520 La Mézière
Tel : 06 03 55 66 87
contact@othea.fr





- A** Agencement A
Banque d'accueil & collation
- B** Agencement B
Rangements - collation
- C** Agencement C
Stockage cuisine - collation
- D** Agencement D
Salle de repos - Kitchenette
- E** Agencement E
Point d'eau d'appoint - Rangement bas
- F** Agencement F
Portes coulissantes & tablettes
Stockage prélèvement
- G** Agencement G (tasseaux)
Anamorphose de la Maison
- H** Agencement H
Banquette + représentation de la Maison
- I** Agencement I (tasseaux)
Salle de repos - habillage mural
- J** Agencement J
Miroir - démultiplicateur d'impact



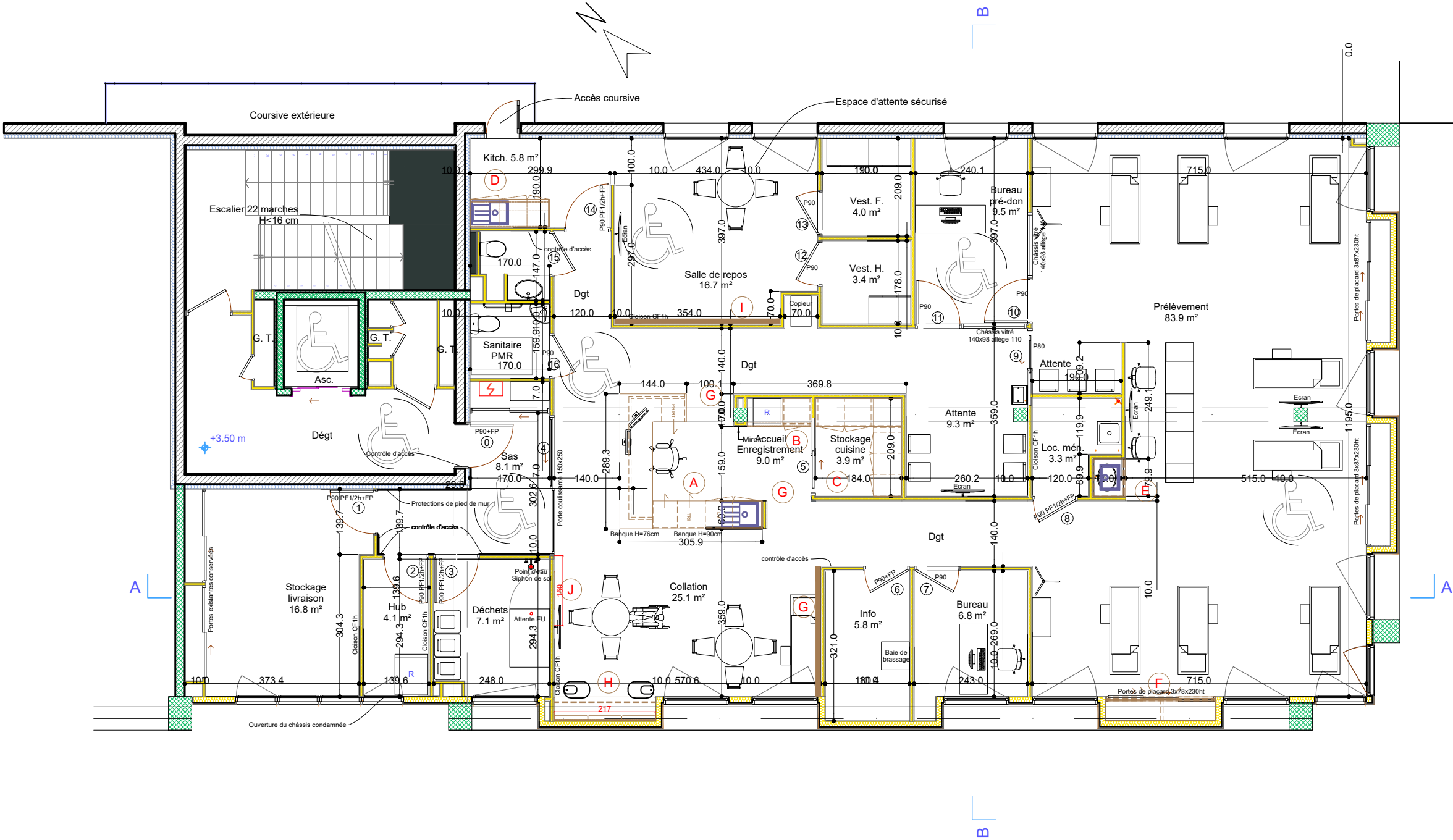
MAISON DU DON

CAHIER DE PLANS AGENCEMENT

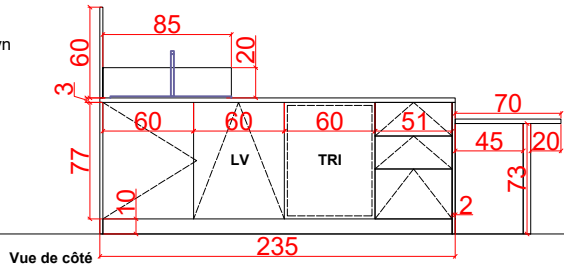
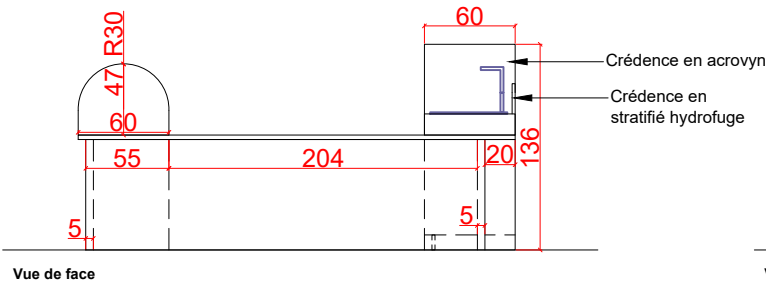
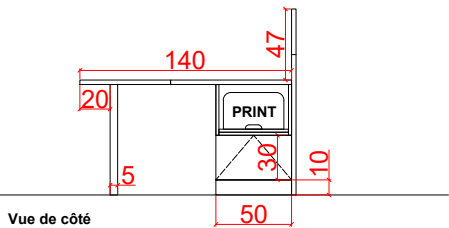
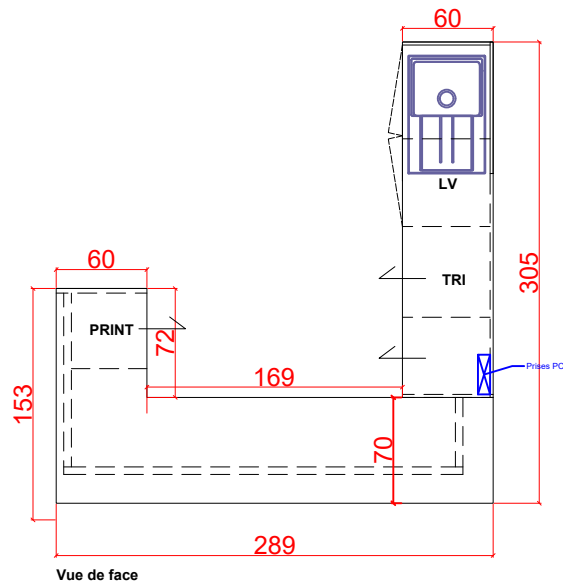
MAISON DU DON - EFS Site CHOLET	Aménagement d'une nouvelle maison du don	PDG CAHIER AGENCEMENT	Le 29/07/2025	N° 2.00	Indice	Le	Modification	OTHEA - Agence de Nantes OTHEA, 20 rue du Sureau 35520 La Mézière Tel : 06 03 55 66 87 contact@othea.fr	
			Ech #####		Ind01	16/07/2025	CAHIER DCE		
			Dessiné par MB						
			Format A3		PRO				

Ces plans ne sont pas des plans d'exécution et ne peuvent pas être utilisés pour la construction de l'ouvrage. Les entrepreneurs devront vérifier les cotes sur place et seront tenus responsables des erreurs ou omissions non signalées à Othéa.

- A** Agencement A
Banque d'accueil & collation
- B** Agencement B
Rangements - collation
- C** Agencement C
Stockage cuisine - collation
- D** Agencement D
Salle de repos - Kitchenette
- E** Agencement E
Point d'eau d'appoint - Rangement bas
- F** Agencement F
Portes coulissantes & tablettes
Stockage prélèvement
- G** Agencement G (tasseaux)
Anamorphose de la Maison
- H** Agencement H
Banquette + représentation de la Maison
- I** Agencement I (tasseaux)
Salle de repos - habillage mural
- J** Agencement J
Miroir - démultiplicateur d'impact



AGENCEMENT A
Banque d'accueil et Collation



Descriptif

Banque d'accueil en L composé de :

- Plan de travail
- Rangement bas avec 1 tiroir et 1 plateau coulissant pour imprimante (image de principe)
- Poignée par système de gorge

Prolongement avec comptoir cuisine composé de:

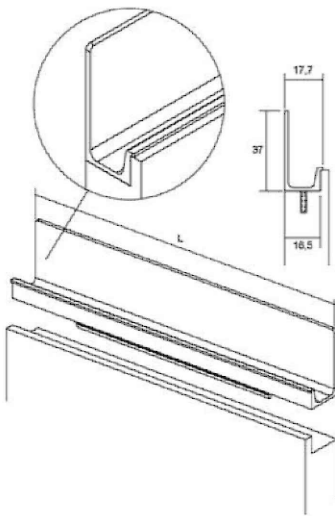
- Plan de travail hydrofuge
- Rangements bas dont
 - > 1 porte battante sous évier avec étagère réglable
 - > 1 Porte pour implantation lave-vaisselle (électroménager prévu par le MOA),
 - > 1 porte tiroir pour implantation poubelle sur rail (image de principe)
 - > 3 tiroirs
- Poignée par système de gorge
- Evier avec bac égouttoir + Mitigeur (fourniture prévue au lot N°08)
- Crédence stratifié bois clair et acrovyn (prévue au lot N°6 peinture)

Finition

Panneau stratifié bois clair type Polyrey Chêne de Meymac ou équivalent
Panneau stratifié blanc type Polyrey Blanc Lys ou équivalent
Acrovyn blanc (prévue au lot N°6 peinture) ou équivalent

LEGENDE AGENCEMENT cf. Livret PRO

- A** Agencement A
Banque d'accueil & collation
- B** Agencement B
Rangements - collation
- C** Agencement C
Stockage cuisine - collation
- D** Agencement D
Salle de repos - Kitchenette
- E** Agencement E
Point d'eau d'appoint - Rangement bas
- F** Agencement F
Portes coulissantes & tablettes
Stockage prélèvement
- G** Agencement G (tasseaux)
Anamorphose de la Maison
- H** Agencement H
Banquette + représentation de la Maison
- I** Agencement I (tasseaux)
Salle de repos - habillage mural
- J** Agencement J
Miroir - démultiplicateur d'impact



Poignées gorge
type Viefe modèle JEY
 finition blanc mat
ou équivalent



Principe tri poubelle en sortie
totale avec armotisseur
set composé de 2 seaux de
38 litres



Principe plateau coulissant fixe sur
rail pour accueil et gestion
imprimante

MAISON DU DON - EFS
Site CHOLET

Aménagement d'une nouvelle
maison du don

R+1
AGENCEMENT A

Le 29/07/2025
Ech 1:50
Dessiné par MB
Format A3

N° 2.02
PRO

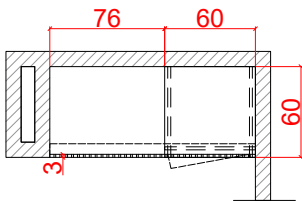
Indice
Ind01
Le 16/07/2025
Modification
CAHIER DCE

OTHEA - Agence de Nantes
OTHEA, 20 rue du Sureau
35520 La Mézière
Tel : 06 03 55 66 87
contact@othea.fr

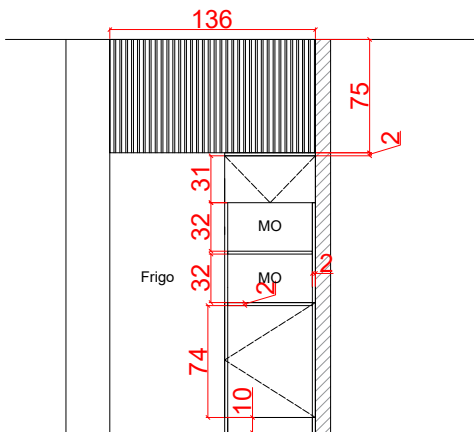


Ces plans ne sont pas des plans d'exécution et ne peuvent pas être utilisés pour la construction de l'ouvrage. Les entrepreneurs devront vérifier les cotes sur place et seront tenus responsables des erreurs ou omissions non signalées à Othea.

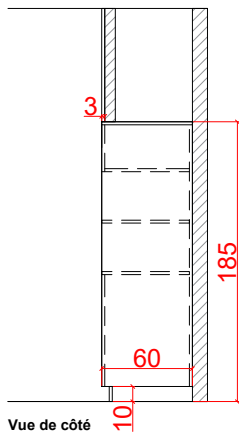
AGENCEMENT B
Rangements - Collation



Vue de dessus



Vue de face



Vue de côté

Descriptif

Colonne composée de :

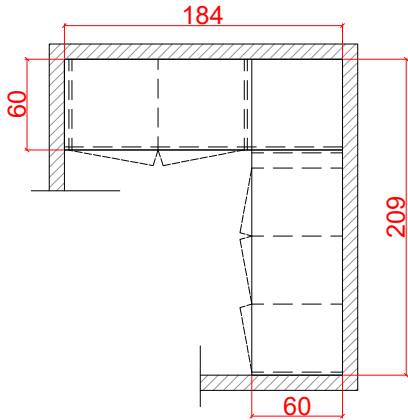
- Rangement bas avec une porte battante
- Étagères réglables
- Poignée par système de gorge
- 2 niches ouvertes pour implantation micro-ondes (électroménager prévu par le MOA)
- Rangement haut avec porte relevable
- Fond avec découpe pour passage câble électroménager

Casquette composé d'un habillage de lattis stratifié chêne clair

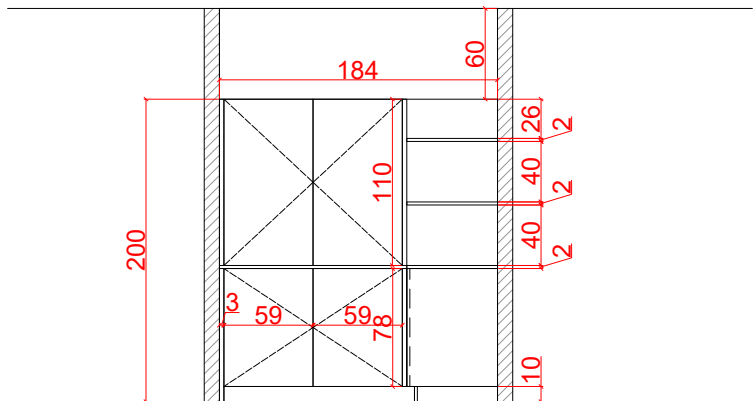
Finition

- Panneau stratifié bois clair type Polyrey Chêne de Meymac ou équivalent.
- Plinthe stratifié blanc type Polyrey Blanc Lys ou équivalent

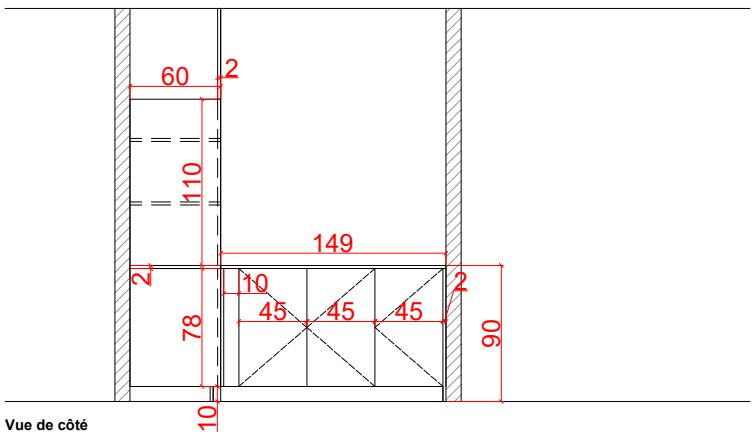
AGENCEMENT C
Stockage cuisine - Collation



Vue de dessus



Vue de face



Vue de côté

Descriptif

Ensemble de rangements hauts composé de :

- 2 colonnes rangements bas & rangements hauts avec portes battantes
- Étagères réglables
- Poignée par système de gorge
- 1 colonne ouverte avec des tablettes réglables
- Fileur haut en stratifié

Linéaire de rangements bas composé de :

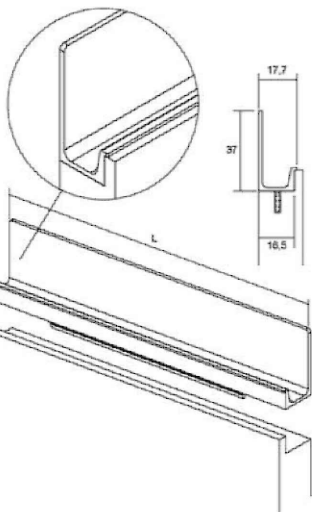
- Portes battantes avec étagères réglables
- Poignée par système de gorge
- Plan de travail hydrofuge

Finition

Panneau stratifié bois clair type Polyrey Chêne de Meymac ou équivalent
Panneau stratifié blanc type Polyrey Blanc Lys ou équivalent

LEGENDE AGENCEMENT cf. Livret PRO

- A** Agencement A
Banque d'accueil & collation
- B** Agencement B
Rangements - collation
- C** Agencement C
Stockage cuisine - collation
- D** Agencement D
Salle de repos - Kitchenette
- E** Agencement E
Point d'eau d'appoint - Rangement bas
- F** Agencement F
Portes coulissantes & tablettes
Stockage prélèvement
- G** Agencement G (tasseaux)
Anamorphose de la Maison
- H** Agencement H
Banquette + représentation de la Maison
- I** Agencement I (tasseaux)
Salle de repos - habillage mural
- J** Agencement J
Miroir - démultiplicateur d'impact



Poignées gorge
type Viefe modèle JEY
finition blanc mat
ou équivalent

MAISON DU DON - EFS
Site CHOLET

Aménagement d'une nouvelle
maison du don

R+1
AGENCEMENT BC

Le 29/07/2025
Ech 1:50
Dessiné par MB
Format A3

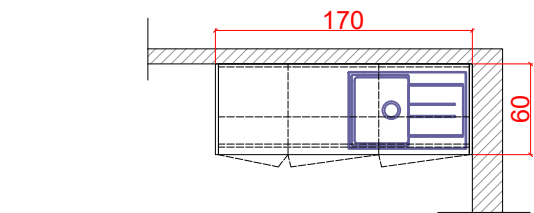
N° 2.03
PRO

Indice
Ind01
Le 16/07/2025
Modification
CAHIER DCE

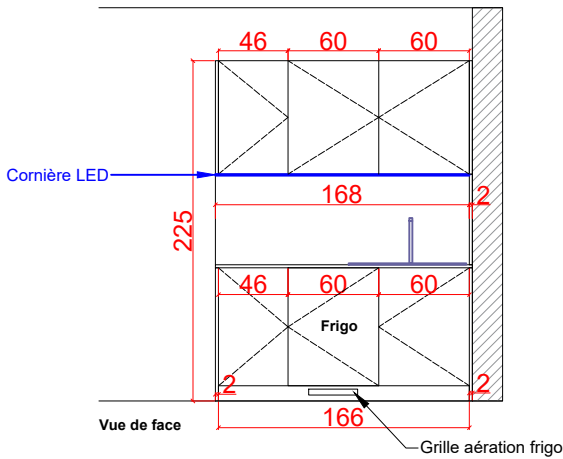
OTHEA - Agence de Nantes
OTHEA, 20 rue du Sureau
35520 La Mézière
Tel : 06 03 55 66 87
contact@othea.fr



AGENCEMENT D
Salle de repos - Kitchenette

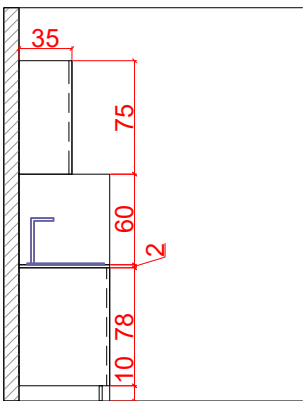


Vue de dessus



Vue de face

Grille aération frigo



Vue de côté

Descriptif

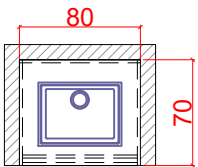
Kitchenette composée de:

- Plan de travail hydrofuge
- Rangements bas et hauts avec portes battantes
- 1 Porte pour implantation frigo (électroménager prévu par le MOA)
- Grille aération pour frigo
- Etagères réglables
- Poignée par système de gorge
- Evier avec bac égouttoir + Mitigeur (fourniture prévue au lot N°08)
- Crédence en acrovyn blanc (prévues au lot N°6 peinture)
- Cornière LED

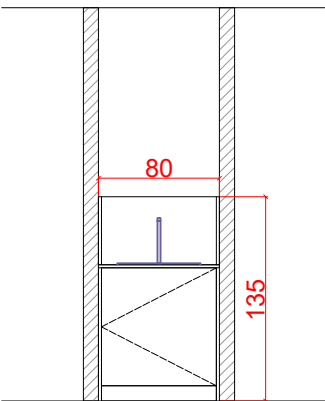
Finition

Panneau stratifié bois clair type Polyrey Chêne de Meymac ou équivalent
Panneau stratifié blanc type Polyrey Blanc Lys ou équivalent
Acrovyn blanc (prévues au lot N°6 peinture) ou équivalent

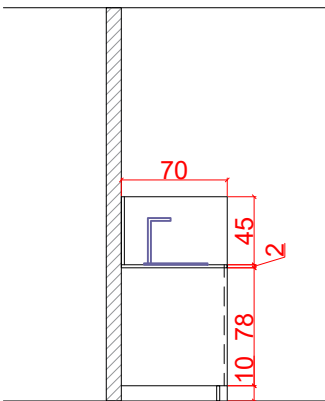
AGENCEMENT E
Point d'eau d'appoint - Rangement bas



Vue de dessus



Vue de face



Vue de côté

Descriptif

Meuble évier composé de:

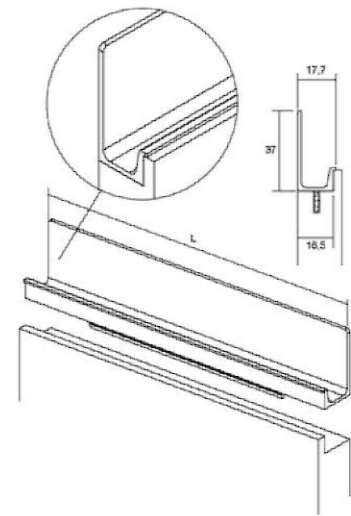
- Rangement bas avec porte battante
- 1 Etagère réglable
- Poignée par système de gorge
- Evier simple avec mitigeur (fourniture prévu au lot N°08)
- Crédence en acrovyn blanc (prévues au lot N°6 peinture)

Finition

Panneau stratifié blanc type Polyrey Blanc Lys ou équivalent
Acrovyn blanc (prévues au lot N°6 peinture) ou équivalent

LEGENDE AGENCEMENT cf. Livret PRO

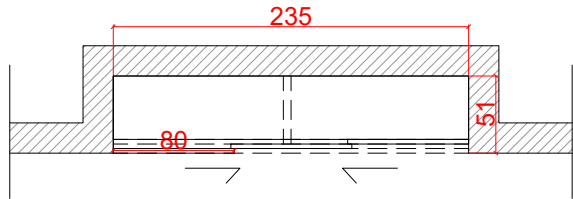
- A** Agencement A
Banque d'accueil & collation
- B** Agencement B
Rangements - collation
- C** Agencement C
Stockage cuisine - collation
- D** Agencement D
Salle de repos - Kitchenette
- E** Agencement E
Point d'eau d'appoint - Rangement bas
- F** Agencement F
Portes coulissantes & tablettes
Stockage prélèvement
- G** Agencement G (tasseaux)
Anamorphose de la Maison
- H** Agencement H
Banquette + représentation de la Maison
- I** Agencement I (tasseaux)
Salle de repos - habillage mural
- J** Agencement J
Miroir - démultiplicateur d'impact



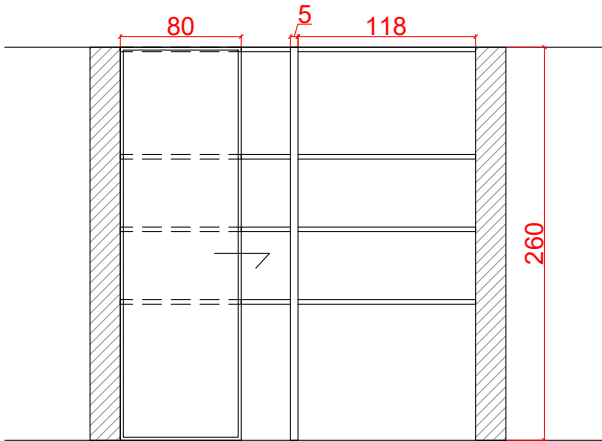
Poignées gorge
type Viefe modèle JEY
finition blanc mat
ou équivalent



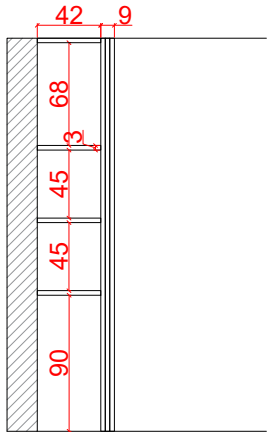
AGENCEMENT F
Portes coulissantes & Tablettes - Stockage Prélèvement



Vue de dessus



Vue de face



Vue de côté

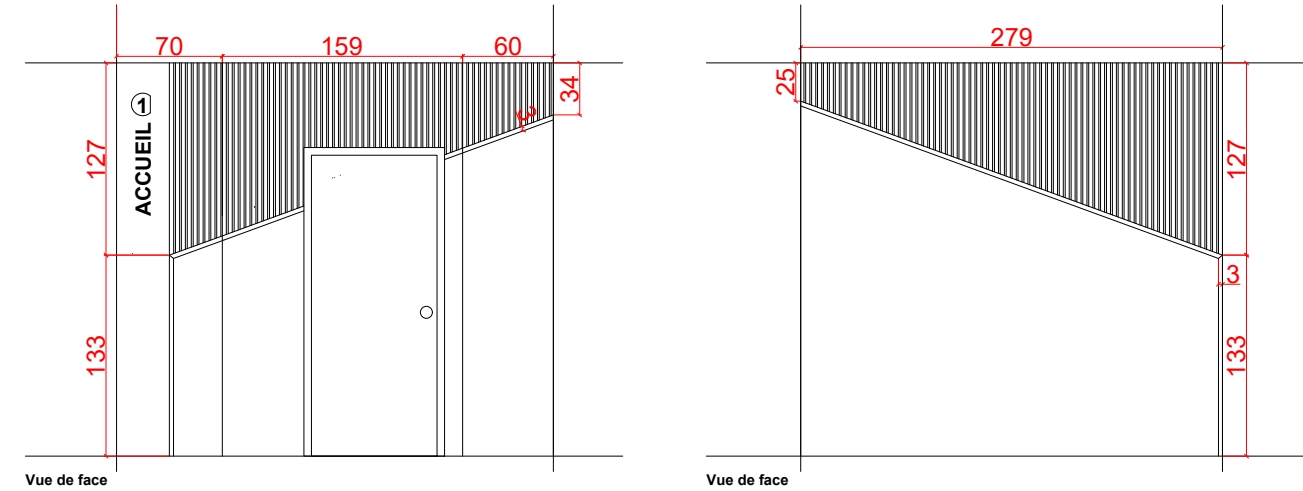
- Descriptif**
Rangements composés de :
- 3 Portes coulissantes sur rails
 - Option en portes habillage bois stratifié
 - Tablettes réglables en hauteur

Finition
Panneau stratifié bois clair type Polyrey Chêne de Meymac ou équivalent
Panneau stratifié blanc type Polyrey Blanc Lys ou équivalent

LEGENDE AGENCEMENT cf. Livret PRO

- A** Agencement A
Banque d'accueil & collation
- B** Agencement B
Rangements - collation
- C** Agencement C
Stockage cuisine - collation
- D** Agencement D
Salle de repos - Kitchenette
- E** Agencement E
Point d'eau d'appoint - Rangement bas
- F** Agencement F
Portes coulissantes & tablettes
Stockage prélèvement
- G** Agencement G (tasseaux)
Anamorphose de la Maison
- H** Agencement H
Banquette + représentation de la Maison
- I** Agencement I (tasseaux)
Salle de repos - habillage mural
- J** Agencement J
Miroir - démultiplicateur d'impact

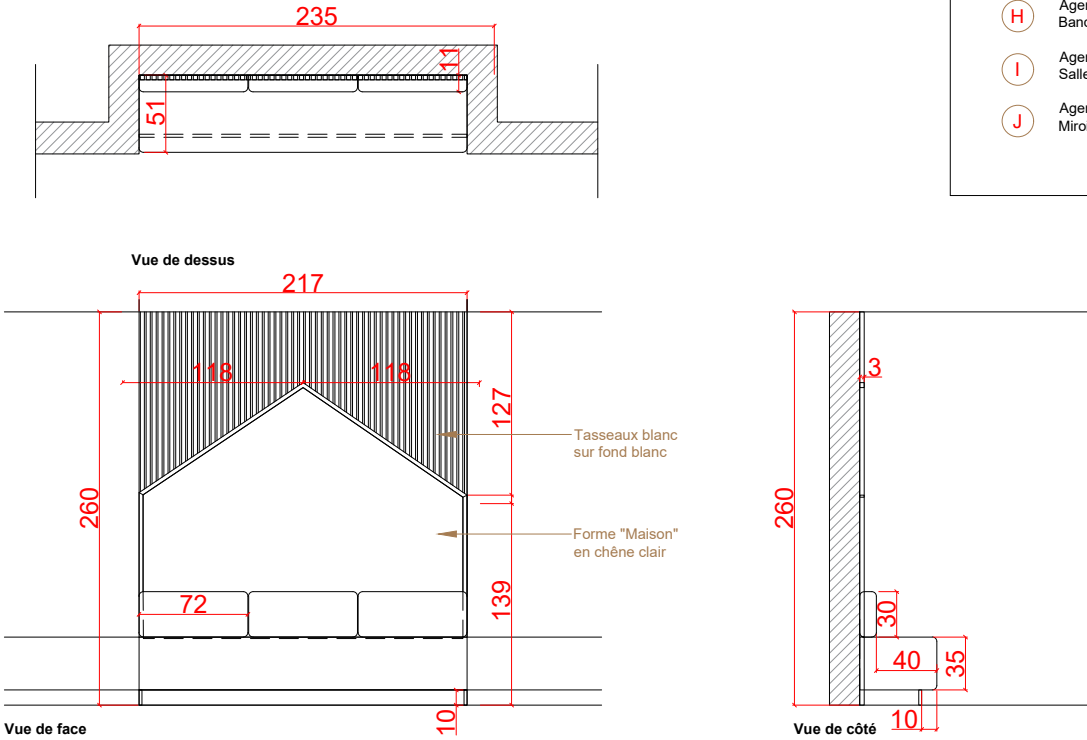
AGENCEMENT G
Accueil - Anamorphose de la Maison



Descriptif
Anamorphose de la Maison du Don composé de :
- Lattis stratifié chêne clair

Finition
Panneau stratifié bois clair type Polyrey Chêne de Meymac ou équivalent

AGENCEMENT H
Collation - Représentation de la Maison



Descriptif
Déclinaison de la Maison du Don composé de :
- Lattis stratifié blanc sur support/fond stratifié blanc
- Forme maison en support/fons stratifié chêne clair

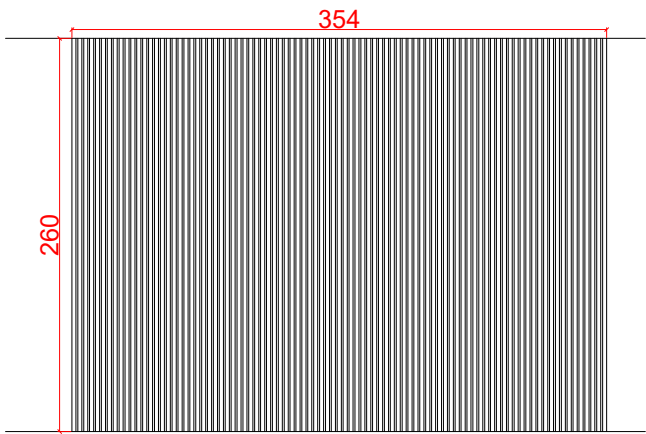
Banquette composée de:
- Plinthe hauteur: 10 cm
- Assise tapissé avec une densité de mousse pour une assise très bon confort
- 3 coussins support dos tapissé
- Tapissé en tissu classement M1

Finition
Panneau stratifié bois clair type Polyrey Chêne de Meymac ou équivalent
Tissu classement M1 coloris gris clair type Gabriel Chili ou équivalent

LEGENDE AGENCEMENT cf. Livret PRO

- A** Agencement A
Banque d'accueil & collation
- B** Agencement B
Rangements - collation
- C** Agencement C
Stockage cuisine - collation
- D** Agencement D
Salle de repos - Kitchenette
- E** Agencement E
Point d'eau d'appoint - Rangement bas
- F** Agencement F
Portes coulissantes & tablettes
Stockage prélèvement
- G** Agencement G (tasseaux)
Anamorphose de la Maison
- H** Agencement H
Banquette + représentation de la Maison
- I** Agencement I (tasseaux)
Salle de repos - habillage mural
- J** Agencement J
Miroir - démultiplicateur d'impact

AGENCEMENT I
Salle de repos - Tasseaux

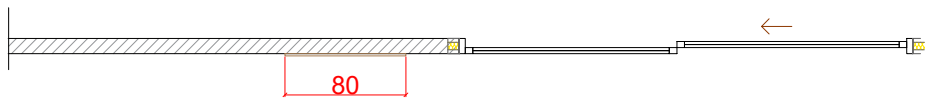


Vue de face

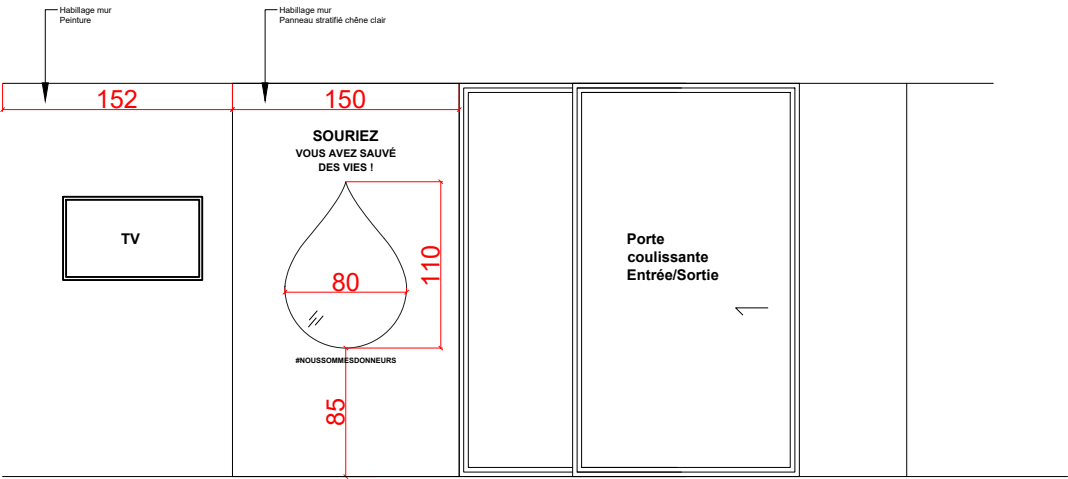
Descriptif
Habillage mural composé de :
- Lattis chêne clair

Finition
Tasseaux en bois chêne clair

AGENCEMENT J
Miroir - Démultiplicateur d'impact



Vue de dessus



Vue de face

Descriptif
Démultiplicateur composé de :
- Fond habillage panneau stratifié chêne clair (lot revêtements muraux)
- Miroir en forme de goutte

Finition
Miroir en dibond argent épaisseur 3mm ou équivalent

LEGENDE AGENCEMENT cf. Livret PRO

- A** Agencement A
Banque d'accueil & collation
- B** Agencement B
Rangements - collation
- C** Agencement C
Stockage cuisine - collation
- D** Agencement D
Salle de repos - Kitchenette
- E** Agencement E
Point d'eau d'appoint - Rangement bas
- F** Agencement F
Portes coulissantes & tablettes
Stockage prélèvement
- G** Agencement G (tasseaux)
Anamorphose de la Maison
- H** Agencement H
Banquette + représentation de la Maison
- I** Agencement I (tasseaux)
Salle de repos - habillage mural
- J** Agencement J
Miroir - démultiplicateur d'impact

